

**Collection Cuba.  
Automatiquement bien.**







**Collection Cuba**





---

### GRAN TEATRO

C'est le nom du théâtre populaire de La Havane à Cuba. Construit à l'origine pour y jouer des opéras, il héberge désormais le ballet national. Les teintes de blanc, gris et noir de la gamme Gran Teatro sont avant tout un rappel des couleurs de cet imposant opéra.



---

### COFFEE

Comment vous imaginez-vous Cuba ? - Vous associez certainement l'île au café. La vente du café cubains est parfois une activité très lucrative et elle nous a inspiré cet univers de couleurs. Ce n'est donc pas pour rien que cette gamme comprend les teintes Marron et Beige dans toutes leurs nuances.



---

### CARS

Voitures, les bêtes de somme d'aujourd'hui. Non seulement au top niveau technologique, la variété de leurs teintes n'a rien envier aux autres véhicules. Un phénomène que l'on ne constate pas qu'à Cuba mais aussi dans le reste du monde. C'est de là que proviennent les tons vifs comme le jaune et le rouge qui complètent à merveille cette palette de couleurs.



---

### SEA

La nature verdoyante domine l'île de Cuba et complète idéalement ce thème de couleur. Mais on ne saurait oublier la teinte de la mer splendide et éclatante qui entoure entièrement Cuba. Ces tons de bleu intenses donnent permettent d'ajouter la touche finale à cet univers de teintes.

---

### TECHNOLOGIE ACRYLIQUE

Les tissus acryliques de Griesser sont utilisés depuis des générations. Depuis plus de 40 ans déjà sur le marché, ils convainquent les utilisateurs par une durée de vie extraordinaire et une brillance durable de la couleur. Lors de la création du tissu de base acrylique, le pigment est stocké dans chaque fibre. Le résultat: une brillance de la couleur particulièrement élevée et une grande résistance aux UV. Cette coloration du tissu de base rend les tissus de Griesser supérieurs aux produits des autres fabricants chez lesquels seul le fil fini est coloré. Le tissu de base acrylique se compose de nombreuses petites fibres accrochées les unes aux autres, qui constituent ainsi un tissu final ouateux. Cette matière de base garantit plus tard un toucher textile particulièrement agréable de la toile tissée. Ensuite, l'ouate est filée: lors du processus de filage, les différentes fibres sont orientées au fur et à mesure en ligne droite jusqu'à ce qu'elles se côtoient et soient fusionnées en un seul fil. L'avantage des tissus acryliques de Griesser: grâce au processus de production vertical – du filage à la toile finie en passant par le tissage et l'équipement – les optimisations des produits et les innovations sont mises en œuvre plus rapidement.

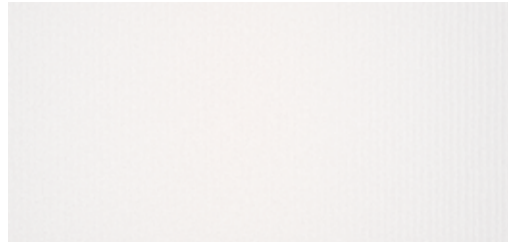


## Gran Teatro

3-515



3-709



3-579



3-597



3-509



3-871



3-718



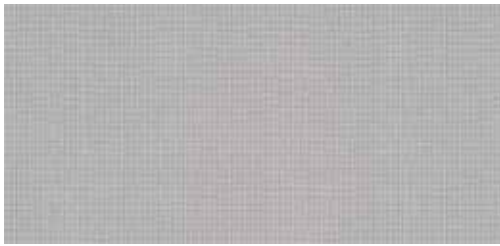
3-719







3-869



3-875



3-872



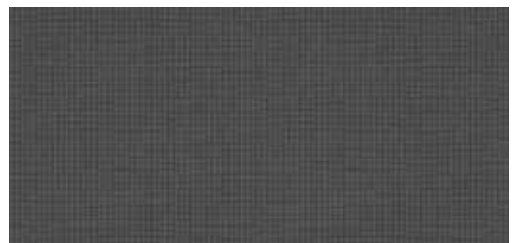
3-883



3-874



3-873



3-720



3-870



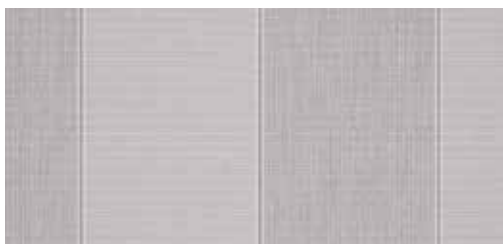
4-658



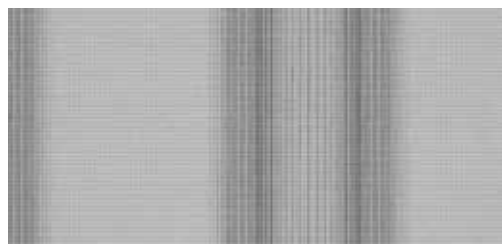
4-871



4-783



4-782



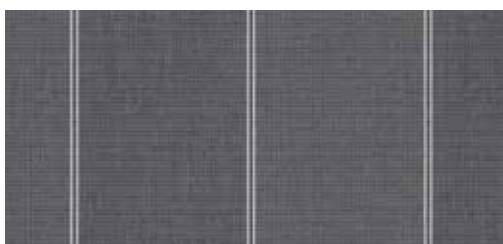
4-780



3-876



4-784



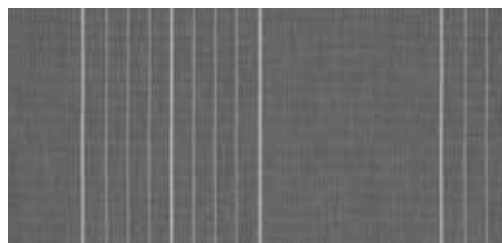
3-867



3-885



4-785



3-868



3-866











## Coffee

3-708



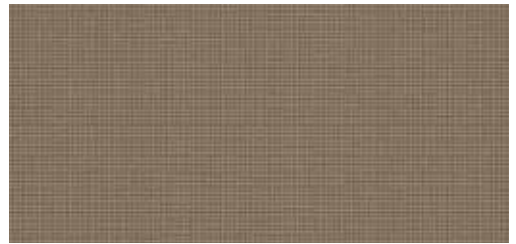
3-501



3-717



3-881



3-716



3-884



3-882



3-886



Les échantillons sont imprimés avec des couleurs standard et peuvent de ce fait légèrement différer des couleurs originales.

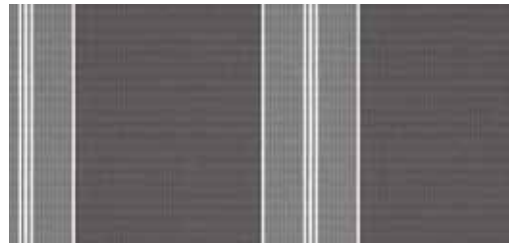




4-793



4-787



4-791



4-386



4-788



3-745



4-792



4-790



3-879



4-789



3-865









## Cars

3-831



3-830



3-834



3-503



3-836



3-837



3-838



3-843



Les échantillons sont imprimés avec des couleurs standard et peuvent de ce fait légèrement différer des couleurs originales.





3-598



3-573



3-842



3-841



3-844



3-832



3-833



3-861



3-862



3-840



4-776



4-777



3-845



3-835



4-773



4-771



4-772



4-296



4-977



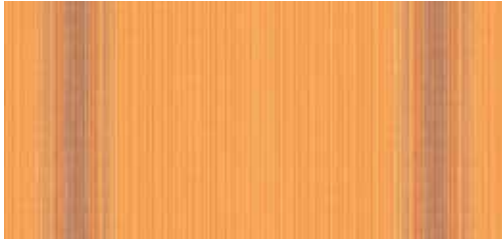
4-774



Les échantillons sont imprimés avec des couleurs standard et peuvent de ce fait légèrement différer des couleurs originales.



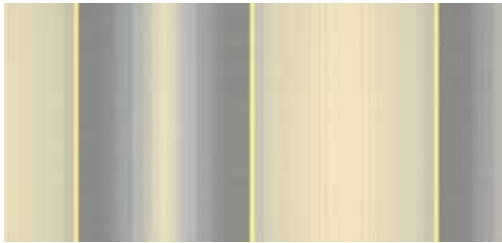
4-775



4-228



4-208





## Sea

3-850



3-852



3-856



3-854



3-855



3-802



3-801



3-860

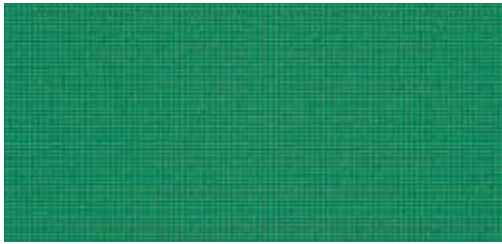


Les échantillons sont imprimés avec des couleurs standard et peuvent de ce fait légèrement différer des couleurs originales.





3-859



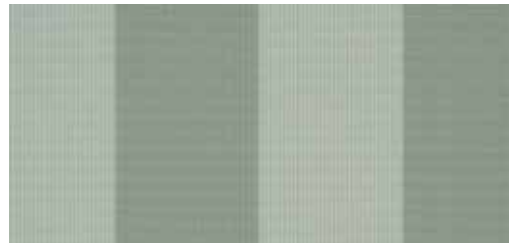
3-858



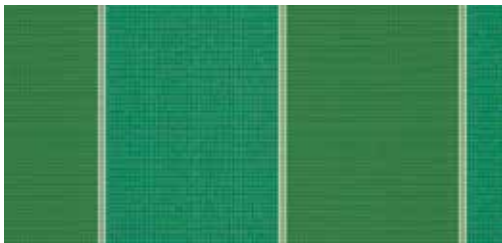
3-853



3-857



4-779



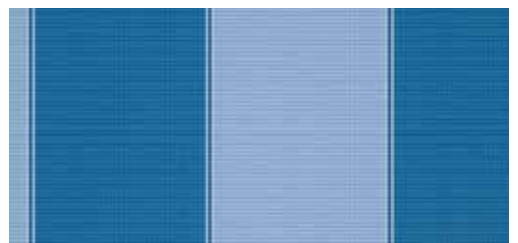
3-863



3-864



4-778



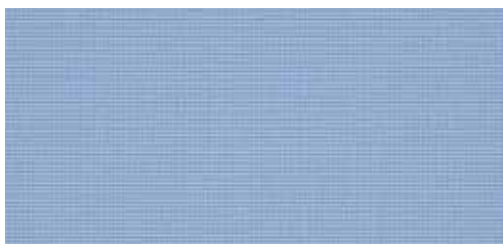
3-848



3-849



3-847



3-723



3-725



3-846



3-878



4-786



4-781



3-877



Les échantillons sont imprimés avec des couleurs standard et peuvent de ce fait légèrement différer des couleurs originales.





Plis sombres à contre-jour



Ondulation à côté d'une couture



Finissaggio ad alta tecnologia  
High technology finishing  
"High-technology" Ausrüstung  
Acabado de alta tecnologia



Getest op schadelijke stoffen  
Passed for harmful substances  
Schadstoffgeprüfte Textilien  
Tested substances nocive  
geprüft de / according to / nach /  
klassen / según  
Oeko-Tex Standard 100  
No. 01926 / 02170007 / Blue Arrow

---

## PLIS

Les plis apparaissent lors de la confection et du pliage de la toile de protection solaire. A l'endroit du pli, on distingue un trait sombre à contre-jour, en particulier en cas de couleurs claires.

---

## PROPRIÉTÉS PRODUITS DES TOILES DE STORE

La toile d'un store protège avant tout de la lumière vive, des rayons UV et de la chaleur extrême. De plus, les formes et les couleurs du motif de la toile émettent une atmosphère agréable. Malgré un processus de fabrication moderne et minutieux, les «petites imperfections» dans les toiles finies sont inévitables. Les tissus techniques que nous traitons correspondent aux exigences techniques strictes et sont soumis à de tests en laboratoire exhaustifs pendant le processus de production. Les différentes propriétés sont rigoureusement contrôlées via des procédés de mesurage reconnus.

---

## ONDULATIONS AU NIVEAU DES COUTURES

Les toiles de store sont confectionnées en général à partir de bandes de 120 cm de large. Lors de l'assemblage de ces bandes, une couche de tissu supérieure et inférieure apparaît au niveau des coutures et des ourlets. Si le tissu du store est enroulé, des tensions se créent entre ces couches de tissu, étant donné que la bande de tissu supérieure doit parcourir un chemin plus long que la bande inférieure lors de l'enroulement. Sur toute la longueur à enrouler du tissu, les coutures et l'ourlet latéral sont distendus. Cela entraîne un affaissement dans cette zone: le tissu ondule à cet endroit. Cet effet inévitable n'a aucune influence sur la qualité, la fonction ou la durée de vie des tissus.

---

## EFFET DE LA FORMATION DE GAUFRES

Les toiles de store sont cousues dans le sens de la projection afin que la tension agisse sur les fils de la chaîne. Ceux-ci sont tissés plus densément que les fils de trame afin de capter la force de tension de façon optimale. Il en résulte un effet de formation de gaufres, en fonction des conditions météorologiques et des tailles des toiles. Cet effet est renforcé par une incidence défavorable, en particulier lorsque le tissu est trempé et quand le store est enroulé avant qu'il ait séché. Pour que l'eau de pluie puisse couler, l'inclinaison de la toile doit être d'au moins 14 degrés. Cela contrecarre la formation de poches d'eau et les salissures. La formation de gaufres peut s'étendre jusqu'au milieu de la bande de tissu. Cet effet n'a aucune influence sur la qualité, la fonction ou la durée de vie des tissus.

---

## RÉSISTANT AUX SALISSURES, À L'HUILE ET HYDROFUGE

Grâce au revêtement nano sur les toiles Griesser, les salissures déperlent, tout simplement.

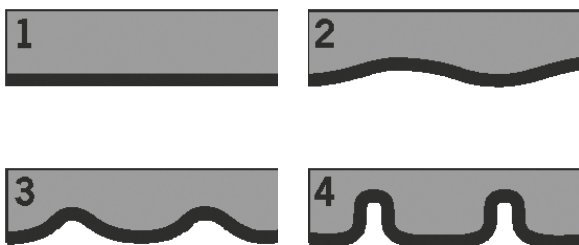
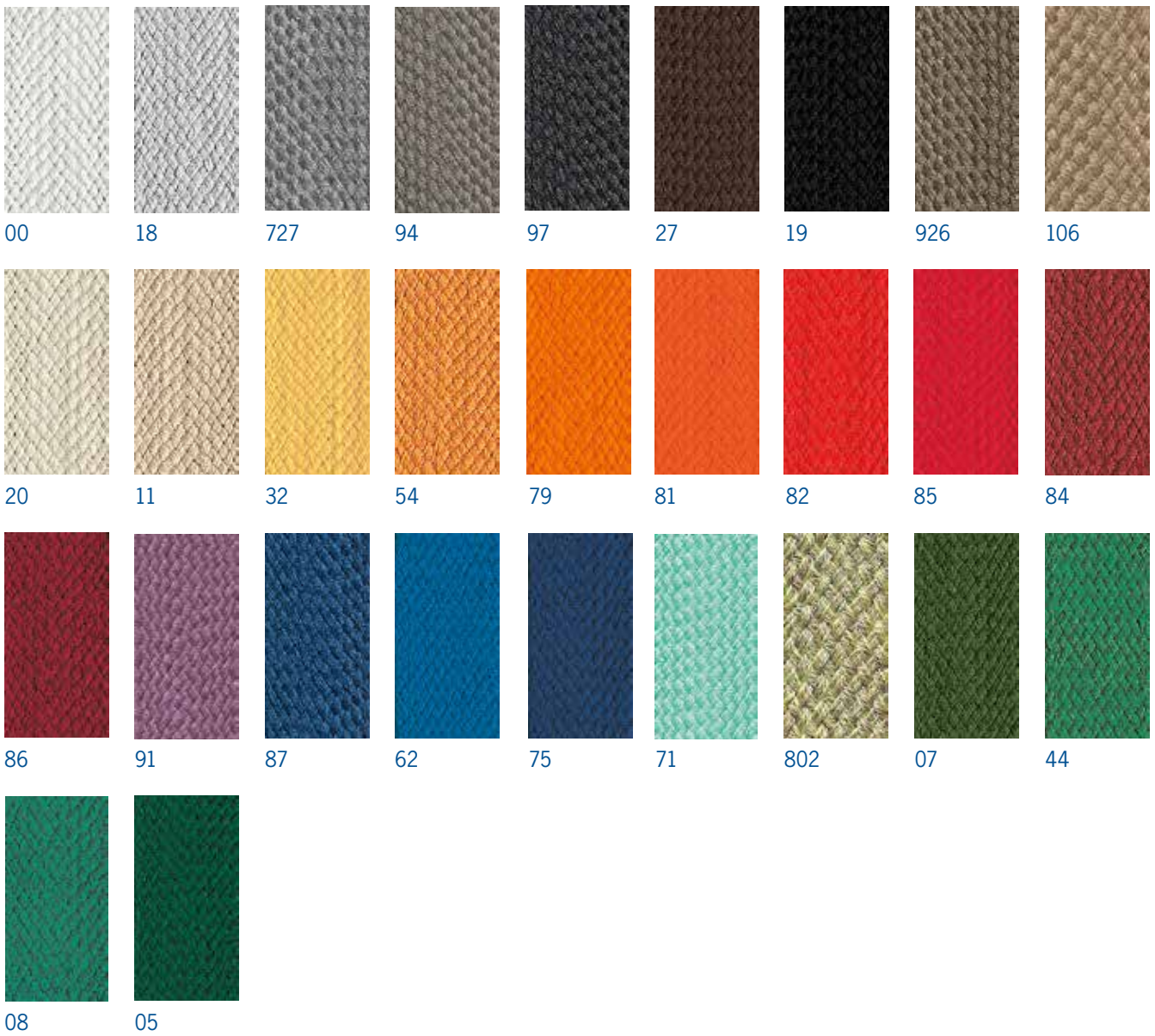
---

## SÉCURITÉ POUR L'HOMME ET LA NATURE

Le label de qualité Oeko-Tex-Standard 100 garantit que les toiles de Griesser ne contiennent aucune matière nocive ou polluante.

## VOLANT ET GALON DE FINITION

Pour les rubans aussi, Griesser offre un large éventail de couleurs. Vous trouverez pour chaque dessin le numéro de galon de finition recommandé.



Volant standard



N° DE LA TOILE	T <sub>e</sub>	R <sub>e</sub>	T <sub>v</sub>	HS	LS	UPF	G-TOTAL <sub>e</sub>	EF
<b>GRAN TEATRO</b>								
3-509	0.06	0.33	0.04	94	96	50+	0.09	94
3-515	0.27	0.64	0.27	73	73	15	0.19	00
3-579	0.08	0.37	0.05	92	95	50+	0.10	18
3-597	0.00	0.09	0.00	100	100	50+	0.08	19
3-709	0.25	0.19	0.27	75	73	25	0.22	18
3-718	0.17	0.52	0.16	83	85	35	0.14	18
3-719	0.25	0.58	0.25	75	76	50+	0.18	18
3-720	0.01	0.11	0.01	99	99	50+	0.08	19
3-866	0.14	0.37	0.14	87	86	40	0.13	19
3-867	0.02	0.23	0.03	98	97	50+	0.08	727
3-868	0.00	0.07	0.00	100	100	50+	0.08	19
3-869	0.11	0.39	0.11	89	89	20	0.12	18
3-870	0.03	0.20	0.02	97	98	50+	0.09	19
3-871	0.03	0.26	0.02	97	98	50+	0.08	18
3-872	0.04	0.27	0.04	96	96	45	0.09	727
3-873	0.01	0.11	0.01	99	99	50+	0.08	97
3-874	0.04	0.27	0.04	96	96	45	0.09	86
3-875	0.25	0.59	0.25	75	75	20	0.18	18
3-876	0.09	0.31	0.08	91	92	50+	0.12	18
3-883	0.04	0.27	0.04	96	96	45	0.09	11
3-885	0.09	0.31	0.08	91	92	50+	0.12	94
4-658	0.17	0.52	0.16	83	85	50+	0.14	727
4-780	0.21	0.53	0.21	79	79	35	0.16	727
4-782	0.20	0.53	0.19	80	81	30	0.16	18
4-783	0.22	0.56	0.21	78	79	35	0.16	18
4-784	0.08	0.26	0.08	92	92	50+	0.11	19
4-785	0.13	0.35	0.13	87	87	50+	0.13	727
4-871	0.09	0.41	0.05	91	95	25	0.10	18
<b>COFFEE</b>								
3-501	0.15	0.50	0.14	85	86	50+	0.13	20
3-708	0.17	0.52	0.16	83	85	40	0.14	00
3-716	0.11	0.40	0.09	90	91	50+	0.11	11
3-717	0.19	0.51	0.17	81	83	50+	0.15	106
3-745	0.11	0.40	0.09	89	91	50+	0.12	106
3-865	0.16	0.47	0.20	84	80	15	0.14	94
3-879	0.11	0.42	0.05	89	95	50+	0.12	106
3-881	0.04	0.24	0.03	96	97	50+	0.09	106
3-882	0.14	0.45	0.07	86	93	50+	0.13	94
3-884	0.00	0.07	0.00	100	100	50+	0.08	27
3-886	0.09	0.32	0.04	91	96	50+	0.11	727
4-386	0.04	0.22	0.07	96	93	50+	0.09	94
4-787	0.09	0.40	0.02	91	98	50+	0.10	727
4-788	0.11	0.39	0.09	89	91	50+	0.12	106
4-789	0.08	0.28	0.06	93	94	50+	0.11	106
4-790	0.11	0.40	0.07	89	93	50+	0.11	106
4-791	0.08	0.36	0.04	92	96	50+	0.10	94
4-792	0.13	0.44	0.10	87	90	50+	0.12	106
4-793	0.10	0.31	0.05	90	95	50+	0.12	727

N° DE LA TOILE	T <sub>e</sub>	R <sub>e</sub>	T <sub>v</sub>	HS	LS	UPF	G-TOTAL <sub>e</sub>	EF
<b>CARS</b>								
3-503	0.19	0.51	0.11	81	89	50+	0.15	54
3-573	0.01	0.15	0.00	99	100	50+	0.08	86
3-598	0.10	0.37	0.00	90	100	50+	0.11	85
3-830	0.20	0.52	0.17	80	83	45	0.16	32
3-831	0.21	0.56	0.19	79	79	50+	0.16	32
3-832	0.10	0.37	0.07	90	93	50+	0.11	32
3-833	0.22	0.55	0.20	79	80	50+	0.16	32
3-834	0.19	0.51	0.11	81	89	50+	0.15	54
3-835	0.18	0.49	0.08	82	92	50+	0.15	54
3-836	0.19	0.51	0.11	81	89	50+	0.15	79
3-837	0.17	0.47	0.05	83	95	50+	0.15	81
3-838	0.08	0.29	0.04	92	96	50+	0.11	84
3-840	0.08	0.32	0.01	92	99	50+	0.11	84
3-841	0.08	0.29	0.01	92	99	50+	0.11	84
3-842	0.08	0.21	0.00	92	100	50+	0.11	86
3-843	0.10	0.36	0.08	90	93	50+	0.11	86
3-844	0.02	0.16	0.01	98	99	50+	0.09	86
3-845	0.16	0.42	0.15	85	85	50+	0.14	86
3-861	0.22	0.58	0.23	78	77	40	0.16	32
3-862	0.20	0.55	0.14	80	86	25	0.16	82
4-208	0.15	0.46	0.14	85	86	50+	0.13	18
4-228	0.17	0.48	0.15	83	85	50+	0.14	18
4-296	0.19	0.51	0.18	81	82	50+	0.15	86
4-771	0.21	0.54	0.19	79	82	50+	0.16	32
4-772	0.20	0.52	0.17	80	83	50+	0.16	79
4-773	0.19	0.51	0.12	81	88	50+	0.15	79
4-774	0.19	0.50	0.11	81	89	50+	0.15	79
4-775	0.18	0.50	0.13	82	87	50+	0.15	79
4-776	0.09	0.31	0.04	91	96	50+	0.11	84
4-777	0.14	0.38	0.13	86	87	50+	0.13	86
4-977	0.17	0.49	0.10	83	90	50+	0.14	81



N° DE LA TOILE	T <sub>e</sub>	R <sub>e</sub>	T <sub>v</sub>	HS	LS	UPF	G-TOTAL <sub>e</sub>	EF
<b>SEA</b>								
3-723	0.01	0.13	0.00	99	100	50+	0.08	75
3-725	0.13	0.37	0.00	87	100	50+	0.13	91
3-801	0.16	0.47	0.11	84	89	50+	0.14	11
3-802	0.12	0.43	0.06	88	94	50+	0.12	802
3-846	0.00	0.09	0.00	100	100	50+	0.08	97
3-847	0.17	0.47	0.09	83	91	50+	0.15	62
3-848	0.09	0.32	0.02	91	98	50+	0.11	62
3-849	0.08	0.32	0.04	92	97	45	0.11	62
3-850	0.12	0.37	0.04	88	96	50+	0.12	71
3-852	0.06	0.23	0.00	94	100	50+	0.10	8
3-853	0.00	0.07	0.00	100	100	50+	0.08	5
3-854	0.00	0.14	0.00	100	100	50+	0.08	926
3-855	0.05	0.25	0.03	96	97	50+	0.09	7
3-856	0.02	0.13	0.00	98	100	50+	0.09	5
3-857	0.10	0.40	0.06	90	95	50+	0.11	7
3-858	0.01	0.14	0.00	99	100	50+	0.08	5
3-859	0.07	0.29	0.03	93	97	50+	0.10	44
3-860	0.07	0.27	0.01	93	99	50+	0.10	44
3-863	0.14	0.38	0.13	87	87	25	0.13	5
3-864	0.15	0.44	0.13	85	87	25	0.14	62
3-877	0.09	0.32	0.08	91	92	50+	0.11	97
3-878	0.10	0.32	0.08	90	92	50+	0.12	87
4-778	0.17	0.45	0.10	83	90	50	0.15	62
4-779	0.07	0.29	0.03	93	97	50+	0.10	44
4-781	0.11	0.31	0.11	89	89	50+	0.13	727
4-786	0.14	0.37	0.13	86	87	50+	0.13	87

## LÉGENDE

T <sub>e</sub>	= facteur de transmission solaire	g-total <sub>e</sub>	= facteur global de transmission d'énergie pour une protection solaire extérieure „fermée“ avec vitrage, calcul selon SN EN 13363-1-A1, vitrage de référence C selon EN 14501, g = 0,59, U = 1,20 [W/m²K]	EF	= galon recommandé
R <sub>e</sub>	= facteur de réflexion solaire				Classement au feu VKF RF4cr / VKF 14 - 15
T <sub>v</sub>	= facteur de transmission lumineuse				
HS	= protection contre la chaleur				
LS	= protection contre la lumière				
UPF	= facteur de protection contre les UV				



[www.griessergroup.com](http://www.griessergroup.com)

